

Programme d'aide
aux entreprises **360°^{MC}**

Programme d'aide
aux employés **360°^{MC}**

LANCEMENT DU PROGRAMME D'AIDE AUX ENTREPRISES 360° ET DU PROGRAMME D'AIDE AUX EMPLOYÉS 360°

C'est avec enthousiasme que nous vous présentons les détails de notre offre bonifiée en matière de santé et de mieux-être au travail. Comme nous l'avons mentionné dans nos précédentes communications, les produits Posaction® Plus et Posaction® seront respectivement remplacés par le Programme d'aide aux entreprises 360° et le Programme d'aide aux employés 360°, et ce, dès le 1^{er} janvier 2017.

En plus des nombreux nouveaux services accompagnant ce lancement de programmes, une baisse tarifaire a été confirmée pour le Programme d'aide aux employés 360°.

Rappelons que Desjardins Assurances souhaitait s'associer à un partenaire qui lui permettrait d'offrir des programmes d'aide distinctifs sur le plan technologique et intégrés aux services de gestion et de prévention des invalidités. À terme, le partenariat avec Optima Santé globale concrétisera cette vision.

Adhérents en cours de consultation avec Solareh au 1^{er} janvier 2017

Le 1^{er} janvier 2017, Optima Santé globale prendra le relais pour toute nouvelle demande d'aide ou de soutien. Les adhérents qui sont en cours de consultation avec Solareh auront jusqu'au 30 septembre 2017 pour terminer leur démarche en accompagnement psychologique (jusqu'à concurrence du maximum d'heures applicable).

Les adhérents qui communiqueront avec Solareh après le 1^{er} janvier 2017 seront dirigés vers le nouveau numéro de téléphone des services d'aide.

Numéro de téléphone unique

Les liens qui unissent Optima Santé globale à notre partenaire Novus Santé nous ont permis de centraliser la prise d'appels des demandes relatives aux programmes d'aide et à la plateforme **À votre santé 360°**. Dès le 1^{er} janvier 2017, les adhérents qui souhaitent accéder à ces services n'auront qu'un seul numéro à composer : **1 877 455-3561**.

Communications et matériel promotionnel

Des trousse de transition seront envoyées par la poste à tous les preneurs qui souscrivent à l'un de nos programmes d'aide. L'expédition s'effectuera dans la semaine du 14 novembre 2016.

Au cours des semaines suivant cet envoi, l'équipe d'Optima Santé globale communiquera avec tous les preneurs du Programme d'aide aux employés 360°, afin de répondre à leurs questions concernant la transition. En ce qui a trait aux preneurs du Programme d'aide aux entreprises 360°, ils sont invités à communiquer avec vous ou avec Optima Santé globale, au 1 877 886-4440, poste 3021, pour toute question.



Desjardins
Assurances

VIE • SANTÉ • RETRAITE

Les troussees pour le **Programme d'aide aux entreprises 360°** comprendront :

- Une lettre au preneur
- Des guides pour les gestionnaires et les représentants d'employés
- Des cartes portefeuille pour diriger les personnes en difficulté

Les troussees pour le **Programme d'aide aux employés 360°** comprendront :

- Une lettre au preneur
- Des guides pour les gestionnaires et les représentants d'employés
- Des cartes portefeuille pour l'ensemble des employés
- Des affiches promotionnelles

Les fichiers PDF de tous ces outils vous sont présentés en pièces jointes, en français et en anglais.

Si vos clients souhaitent commander des exemplaires additionnels du nouveau matériel, ils pourront le faire en ligne à compter du 15 novembre, à l'adresse inscrite dans leur communication respective (desjardinsassurancevie.com/pae ou desjardinsassurancevie.com/pae360).

Notez que ces vitrines Web leur permettront également de visionner des capsules vidéo de coaching, de consulter des documents de référence, et, dans le cas du Programme d'aide aux employés 360°, de demander des rapports d'utilisation.

Avenant aux contrats

La lettre de présentation incluse dans chaque trousse de transition fera office d'avenant contractuel. L'avenant sera officiellement ajouté aux contrats de vos clients lors de leur prochaine modification.

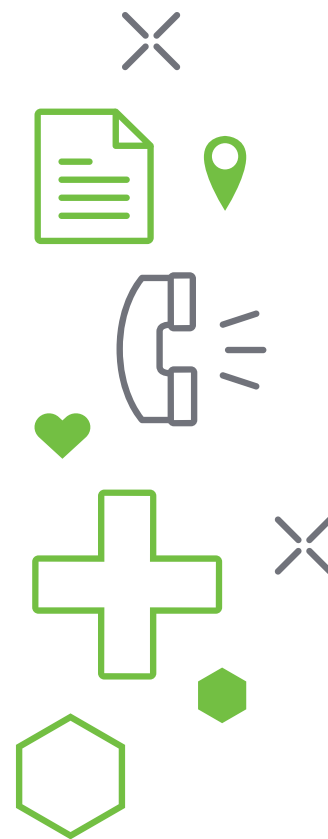
Veillez noter qu'afin de simplifier l'offre de service et la transition pour nos clients, les groupes qui détenaient à la fois Posaction® Plus et Posaction® seront migrés vers le **Programme d'aide aux employés 360°**, qui offre l'ensemble des services du Programme d'aide aux entreprises 360° et plus encore.

Services aux gestionnaires et aux employés

Avec leurs caractéristiques bonifiées sur presque toute la ligne, nos nouveaux programmes d'aide raviront vos clients à coup sûr. En guise de récapitulatif, voici la liste des principaux services offerts.

PROGRAMME D'AIDE AUX ENTREPRISES 360°

Services exclusifs aux gestionnaires	Service aux employés dirigés vers le programme
Coaching relationnel par téléphone	4 heures par année civile d'aide psychologique par téléphone ou en ligne
Intervention en situation de crise	
Conseils légaux ou financiers liés à l'entreprise et conseils en ressources humaines organisationnelles (nombre de problèmes illimité; 60 minutes par appel)	
12 heures par année civile d'aide psychologique par téléphone, en ligne ou en cabinet	



Desjardins
Assurances

VIE • SANTÉ • RETRAITE

PROGRAMME D'AIDE AUX EMPLOYÉS 360°

Services exclusifs aux gestionnaires	Services à tous les employés, incluant les gestionnaires
Coaching relationnel par téléphone	12 heures d'aide psychologique par téléphone, en ligne ou en cabinet
Intervention en situation de crise	Conseils légaux ou financiers personnels (nombre de problèmes illimité; 30 minutes par appel)
Conseils légaux ou financiers liés à l'entreprise et conseils en ressources humaines organisationnelles (nombre de problèmes illimité; 60 minutes par appel)	3 heures d'aide téléphonique parentale pour outiller un enfant dans sa planification scolaire
	Assistance téléphonique pour la localisation d'une résidence pour personnes âgées ou d'un service de garde
	Interface de soutien assisté Epsylio

Si vous avez des questions à propos de nos nouveaux programmes d'aide, nous vous prions de communiquer avec nous.

Sincères salutations,

Développement des affaires
Assurance pour les groupes et les entreprises

